

Cursos Percursos por Fases

Colaboração Virtual e Uso das Redes Sociais na Aprendizagem



Conteúdo

Cada vez mais cedo alunos acessam as redes sociais enquanto a grande maioria dos educadores receiam incorporá-las no contexto escolar, em razão do desconhecimento, o que pode inviabilizar o bom funcionamento da escola. Todavia, as redes sociais podem facilitar

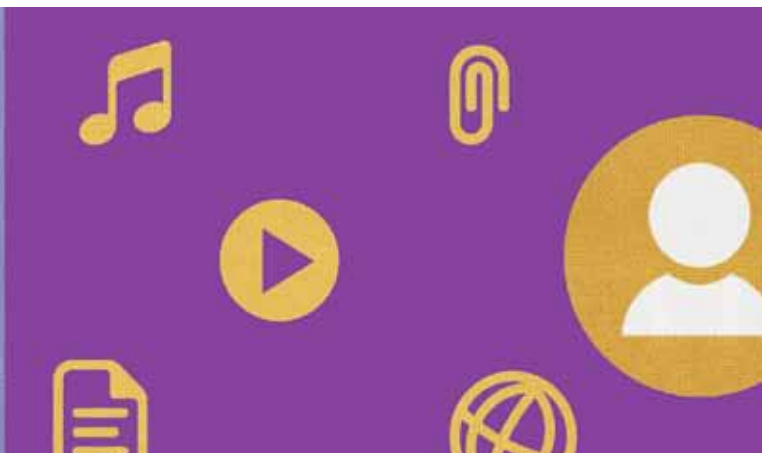
o gerenciamento do trabalho pedagógico e melhorar o diálogo dos professores com suas turmas, propondo atividades para grupos de alunos e trabalhar a aprendizagem de forma individualizada. A inclusão das novas tecnologias e a partilha do conhecimento e aprendizado nas redes

sociais abertas tornam-se elementos centrais da sociedade do século 21 e permitem aos professores criar e organizar seus próprios processos de ensino, estimulando e acompanhando a produção dos alunos. A combinação e funcionalidade desses meios de comunicação é imensa.

A disponibilização de conteúdos multimídia, ferramentas de autoria e de comunicação geram a motivação pela partilha do conhecimento dos alunos. O uso das redes sociais no contexto educacional a fim de capacitar professores na Web 2.0 é uma das abordagens do curso.

Cursos Percursos por Fases

Implantação das TIC na Escola e Criação de Portfólios Digitais



Conteúdo

A incorporação das TIC, mais especificamente a internet está criando novos hábitos de comunicação entre pessoas, que acabam se adaptando às facilidades das novas tecnologias. A presença dos computadores e dos dispositivos móveis poderão certamente contribuir com o

desenvolvimento dos processos básicos de leitura e escrita. Muitos professores já recorrem às TIC no trabalho com alunos com dificuldades de aprendizagem, nomeadamente no desenvolvimento das competências básicas de leitura e escrita. É importante que os alunos dominem a forma da expressão escrita

para que sejam capazes de comunicar suas mensagens de forma clara. A abordagem do curso está focada no texto e na escrita, na integração de imagens e som, para elaboração de materiais digitais e na criação de mapas mentais. Na segunda parte será trabalhada a criação de mapas mentais,

recurso importante para o educador, porque proporciona meios para fazer uma avaliação diagnóstica mais dinâmica do aprendizado de seus alunos. Serão apresentados conceitos fundamentais, abordagem e características sobre mapas mentais e relação com a aprendizagem.

Qualificação adquirida

Após a conclusão do curso, o participante estará habilitado a:

- Criar portfólios digitais;
- Participar na elaboração da gestão com pleno uso das TIC.
- Projetar atividades intelectuais com o uso das TIC (Tecnologias da Informação e Comunicação);
- Trabalhar de forma contextualizada com recursos da Web 2.0;
- Capacitar professores na Web 2.0;
- Implantar as TIC no ambiente escolar;

Modalidade do curso: EaD com tutoria assistida e comunicação assíncrona

Ambiente do curso: Plataforma LMS Topict Education

Pré-requisitos técnicos para participar do curso

Noções básicas de uso do computador e da internet.

CPU: 300 MHz ou superior.

RAM: 512 Mb ou superior.

INPUT: Mouse e Teclado.

Resolução da tela: 1024 x 768.

Sist. Operacional: Windows XP (ou posterior) ou Mac OSX ou iOS ou Android.

Navegador: Google Chrome 4 ou Firefox 3 (recomendados), Internet Explorer 9 ou posterior.

Plugin para Navegadores: Flash Player 10; Java.

Placa de som: Qualquer placa básica de som (verifique a configuração do seu computador).

Firewall: 1935 aberto. Verifique isso nas configurações de firewall.

Conexão recomendada à internet: 3 Mbps de velocidade (download) e 512 Kbps de velocidade (upload).

Público-alvo

- Professores do Ensino Fundamental I, II e Médio
- Diretores e Coordenadores Pedagógicos do Ensino Fundamental e Médio
- Coordenadores de Formação
- Diretores e Coordenadores de Tecnologia Educacional
- Diretores e Vice-Diretores

Obs.: As informações contidas neste documento estão sujeitas a alterações sem aviso prévio.