

Cursos por Níveis

Unidade I

Aplicação Didática da Internet em Sala de Aula



Conteúdo

Na educação, é unânime a opinião dos professores de que há muita informação na Web, o que dificulta muito a seleção do melhor conteúdo.

Entretanto, a Web abriu um grande filão didático e seus mecanismos automatizaram a relação

dos usuários com o texto, a exemplo do uso dos comandos “Ctrl-C” e “Ctrl-V” que permitem copiar, colar textos e imagens retirados de navegadores e processadores de texto, embora o uso desse comando tenha contribuído para a banalização do plágio nos

ambientes educacionais.

Em razão desse cenário, este curso tem como principal abordagem contribuir pedagogicamente para que professores consigam transferir seus conhecimentos, permitindo que os alunos desenvolvam

competências para elaboração de textos a partir das suas reflexões e pesquisas da internet.

A pesquisa deve ser utilizada como busca do conhecimento e responder a questões que sejam da autoria dos alunos.

Cursos por Níveis

Unidade I

Escrita Digital para Edição de Conteúdos Digitais e Criação de Mapas Mentais



Conteúdo

A incorporação das TIC, mais especificamente a internet está criando novos hábitos de comunicação entre pessoas, que acabam se adaptando às facilidades das novas tecnologias. A presença dos computadores e dos dispositivos móveis poderão certamente contribuir com o

desenvolvimento dos processos básicos de leitura e escrita. Muitos professores já recorrem às TIC no trabalho com alunos com dificuldades de aprendizagem, nomeadamente no desenvolvimento das competências básicas de leitura e escrita. É importante que os alunos dominem a forma da expressão escrita

para que sejam capazes de comunicar suas mensagens de forma clara. A abordagem do curso está focada no texto e na escrita, na integração de imagens e som, para elaboração de materiais digitais e na criação de mapas mentais.

Na segunda parte será trabalhada a criação de mapas mentais, recurso importante para

o educador, porque proporciona meios para fazer uma avaliação diagnóstica mais dinâmica do aprendizado de seus alunos. Serão apresentados conceitos fundamentais, abordagem e características sobre mapas mentais e relação com a aprendizagem.

Cursos por Níveis

Unidade I

Colaboração Virtual e Uso das Redes Sociais na Aprendizagem



Conteúdo

Cada vez mais cedo alunos acessam as redes sociais enquanto a grande maioria dos educadores receiam incorporá-las no contexto escolar, em razão do desconhecimento, o que pode inviabilizar o bom funcionamento da escola. Todavia, as redes sociais podem facilitar

o gerenciamento do trabalho pedagógico e melhorar o diálogo dos professores com suas turmas, propondo atividades para grupos de alunos e trabalhar a aprendizagem de forma individualizada. A inclusão das novas tecnologias e a partilha do conhecimento e aprendizado nas redes

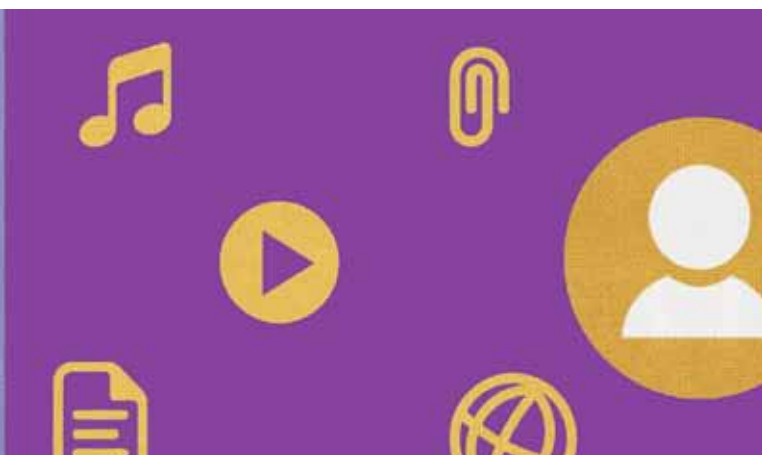
sociais abertas tornam-se elementos centrais da sociedade do século 21 e permitem aos professores criar e organizar seus próprios processos de ensino, estimulando e acompanhando a produção dos alunos. A combinação e funcionalidade desses meios de comunicação é imensa.

A disponibilização de conteúdos multimídia, ferramentas de autoria e de comunicação geram a motivação pela partilha do conhecimento dos alunos. O uso das redes sociais no contexto educacional a fim de capacitar professores na Web 2.0 é uma das abordagens do curso.

Cursos por Níveis

Unidade I

Implantação das TIC na Escola e Criação de Portfólios Digitais



Conteúdo

A incorporação das TIC, mais especificamente a internet está criando novos hábitos de comunicação entre pessoas, que acabam se adaptando às facilidades das novas tecnologias. A presença dos computadores e dos dispositivos móveis poderão certamente contribuir com o

desenvolvimento dos processos básicos de leitura e escrita. Muitos professores já recorrem às TIC no trabalho com alunos com dificuldades de aprendizagem, nomeadamente no desenvolvimento das competências básicas de leitura e escrita. É importante que os alunos dominem a forma da expressão escrita

para que sejam capazes de comunicar suas mensagens de forma clara. A abordagem do curso está focada no texto e na escrita, na integração de imagens e som, para elaboração de materiais digitais e na criação de mapas mentais. Na segunda parte será trabalhada a criação de mapas mentais,

recurso importante para o educador, porque proporciona meios para fazer uma avaliação diagnóstica mais dinâmica do aprendizado de seus alunos. Serão apresentados conceitos fundamentais, abordagem e características sobre mapas mentais e relação com a aprendizagem.

Qualificação adquirida

Após a conclusão do curso, o participante estará habilitado a:

- Aprimorar as competências necessárias como multiplicador;
- Usar os recursos didáticos e conteúdos disponíveis na Web no processo de ensino e aprendizagem;
- Identificar e avaliar os recursos disponíveis na Web;
- Propor atividades de pesquisa para elaboração de trabalhos.
- Multiplicar os conhecimentos da elaboração da escrita digital com seus alunos;
- Elaborar texto para criação de mídias digitais;
- Criar mapas mentais;
- Projetar atividades intelectuais com o uso das TIC (Tecnologias da Informação e Comunicação);
- Trabalhar de forma contextualizada com recursos da Web 2.0;
- Capacitar professores na Web 2.0;
- Implantar as TIC no ambiente escolar;
- Criar portfólios digitais;
- Participar na elaboração da gestão com pleno uso das TIC.

Informações complementares

Modalidade do curso: EaD com tutoria assistida e comunicação assíncrona

Ambiente do curso: Plataforma LMS Topict Education

Pré-requisitos técnicos para participar do curso

Noções básicas de uso do computador e da internet.

CPU: 300 MHz ou superior.

RAM: 512 Mb ou superior.

INPUT: Mouse e Teclado.

Resolução da tela: 1024 x 768.

Sist. Operacional: Windows XP (ou posterior) ou Mac OSX ou iOS ou Android.

Navegador: Google Chrome 4 ou Firefox 3 (recomendados), Internet Explorer 9 ou posterior.

Plugin para Navegadores: Flash Player 10; Java.

Placa de som: Qualquer placa básica de som (verifique a configuração do seu computador).

Firewall: 1935 aberto. Verifique isso nas configurações de firewall.

Conexão recomendada à internet: 3 Mbps de velocidade (download) e 512 Kbps de velocidade (upload).

Público-alvo

- Professores do Ensino Fundamental e Médio
- Diretores e Coordenadores Pedagógicos do Ensino Fundamental e Médio
- Coordenadores de Formação
- Diretores e Coordenadores de Tecnologia Educacional
- Diretores e Vice-Diretores

Obs.: As informações contidas neste documento estão sujeitas a alterações sem aviso prévio.